

アキレスEPS製品 総合カタログ

ビーズ法ポリスチレンフォーム



アキレスEPS製品は様々な用途で活躍しています。



明日のために、ノンフロン。

アキレスのEPS製品

アキレススチレンブロック

アキレスは長年にわたり、EPS(ビーズ法ポリスチレンフォーム)の製造を手がけ、各種の用途に適した物性を発揮させる技術を蓄積しております。建材用途、土木用途、鑄造用、造形用などさまざまな分野に、その技術を活かした製品を提供しております。



アキレススチレンブロック

- アキレススチレンブロックは均一な発泡粒を使用した密度約10~30kg/m³のブロックです。
- 融着性、加工性に優れます。
- 各品種、寸法を取り揃えております。

アキレススチレンブロックの有効寸法

	単位	厚み	幅	長さ
スタンダードタイプ	mm	400	910	1,820
Kタイプ		500	910	1,820
Mタイプ		500	1,000	2,000

アキレススチレンブロックの諸物性

物性	単位	品 種									
		5A	4A	3A	2A	1A	SE4A	SE4G	SE3A	SE2A	SE1A
密度	kg/m ³	10.4	11.4	16.5	20.4	26.8	11.5	12.7	16.4	20.5	27.7
圧縮強さ (10%歪み)	N/cm ²	5.7	6.8	10.5	12.8	18.2	6.6	7.3	10.3	13.7	20.7
曲げ強さ	N/cm ²	13.3	15.7	21.9	29.4	40.3	14.4	17.0	23.4	31.1	42.5
熱伝導率	W/(m・K)	0.042	0.042	0.037	0.035	0.033	0.044	0.042	0.038	0.036	0.034
吸水量	g/100cm ³	0.4	0.3	0.2	0.2	0.1	0.2	0.3	0.3	0.3	0.2
燃焼性	—	—	—	—	—	—	合格	合格	合格	合格	合格

※測定方法 JIS A 9511

※上記の数値は測定値であり、保証値を示すものではありません。

アキレスフォームウッド(高密度ブロック)

- アキレスフォームウッドは、均一な小粒子の発泡粒を使用したブロックです。
- 密度約50kg/m³、約60kg/m³の高密度ブロックです。
- ピンホールが少なくカット面、切削面が美しく仕上がります。
- 精度、強度が必要となるモデル製作など幅広い用途にご使用いただけます。
- 圧縮強さが高く、重量物の下地材などにも適しております。

アキレスフォームウッドの有効寸法

	単位	厚み	幅	長さ
アキレスフォームウッド	mm	200	910	1,820

アキレスフォームウッドの諸物性

物性	単位	品 種	
		FM50	FM60
密度	kg/m ³	50.6	60.4
圧縮強さ(10%歪み)	N/cm ²	46.5	59.0
曲げ強さ	N/cm ²	89.0	116.9

※測定方法 JIS A 9511

※上記の数値は測定値であり、保証値を示すものではありません。

建築資材用途

EPS(ビーズ法ポリスチレンフォーム)は独立気泡で構成されていることから断熱効果を発揮します。原料ビーズを膨らませる発泡剤は炭化水素系のガスを使用しており、地球環境にやさしいノンフロン断熱材として住宅などに広く使用されております。また加工性を活かした意匠材・化粧型枠など様々な建築分野で活躍しております。

木造住宅

[壁]

EPSボード



柱・間柱、間柱・間柱間にEPS断熱材を充填して施工。

アキレスEPS建材は

グリーン購入法適合資材です。

JIS A 9521でF☆☆☆☆と規定しています。

アキレスEPS建材は原材料・製造過程でホルムアルデヒド・クロロビリホスを使用しておりませんので、使用制限はありません。

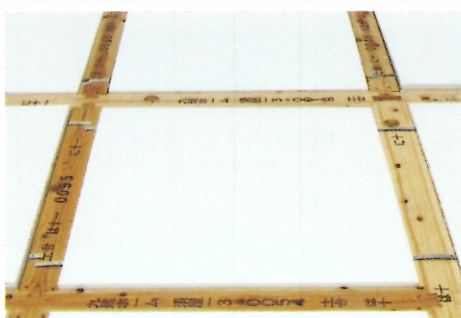
[床]

根太間充填用
アキレスコープランフォーム



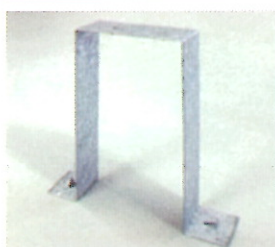
スリット加工で隙間無く施工可能。

大引き間充填用(根太レス)
アキレスコープランボード



断熱厚みは等級4に対応。

専用金具



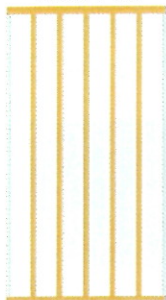
脱落防止の専用金具を準備しております。



RC住宅など

<型枠兼用断熱材> アキレスSAパネル

基本パネル



900



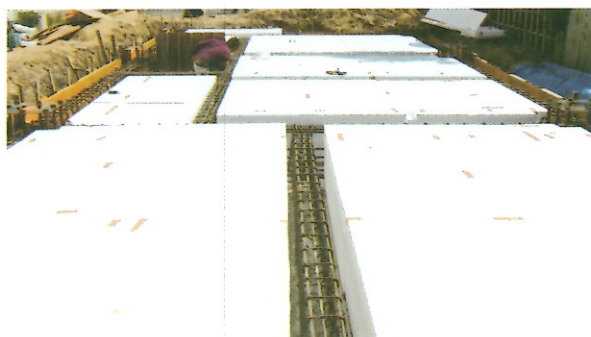
EPS断熱材に木桧木を取り付けた製品。型枠兼用として使用可能で、コンクリート打設と断熱工事を同時に行えます。また、内装ボードの設置が容易です(別途カタログ参照)。

<化粧型枠> アキレスマトリックス



EPSの型物成形品。コンクリート面にオリジナリティ豊かな柄を作り出します。人々が豊かに暮らせる環境整備をお手伝いします(別途カタログ参照)。

<嵩上げ用型枠材> アキレスコープランKM



EPSの特性(軽量性、強い圧縮強度)を活かし、住宅の基礎、ピットなどのスラブ嵩上げ用の型枠材として使用されています(別途カタログ参照)。

<その他> R加工品



EPSの優れた加工性を活かし、R加工品などある程度の複雑形状に対応致します。



土木資材用途

EPS(ビーズ法ポリスチレンフォーム)は軽量性(約10~30kg/m³)、高い耐圧性能を活かし埋設型枠、嵩上げ材、EPS工法などで土木分野においても活躍しております。

橋梁関連用途

<PCホロー桁用>



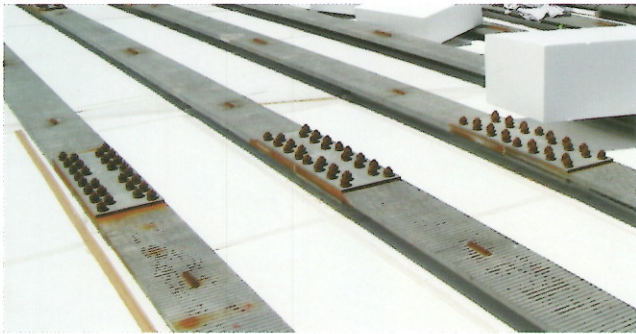
PC工場などで使用されるもので、中空ホロー桁の中空部に充填されるものです。20年以上の実績があり、各PC工場に採用頂いております。

<メタル橋箱桁用>



箱桁と床版間に使用する埋設型枠です。

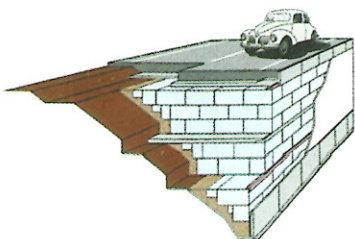
<合成床版橋用>



合成床版橋用に使用する埋設型枠。実績豊富で施工面のアドバイス、割付図面の作成などのサービスも充実しています。

<EPS工法用>

アキレススチレンブロック



軽量盛土工法として国内でも認知されたEPS工法に使用されるスチレンブロックです(別途カタログ参照)。



:::: 鑄造用木型代替用途

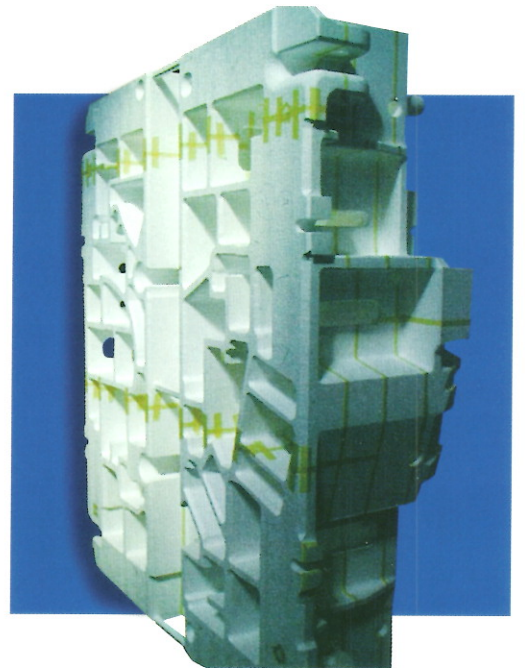
高い品質が求められるこの分野において、アキレスは長期に渡り品質向上に取り組んで参りました。高融着、切削性、寸法安定性にこだわった専用ブロックとなっております。

<FMC(=Full Mold Casting)消失模型用>

フルモールド鑄造法(FMC)とは、EPS(ビーズ法ポリスチレンフォーム)で鑄物の模型をつかって硬化する砂のなかに埋め、そこに溶かした鉄を流し込むことで発泡スチロールを溶融、気化させながら同時に鑄造品を成形する技術です。これに使用される模型を消失模型とも呼びます。

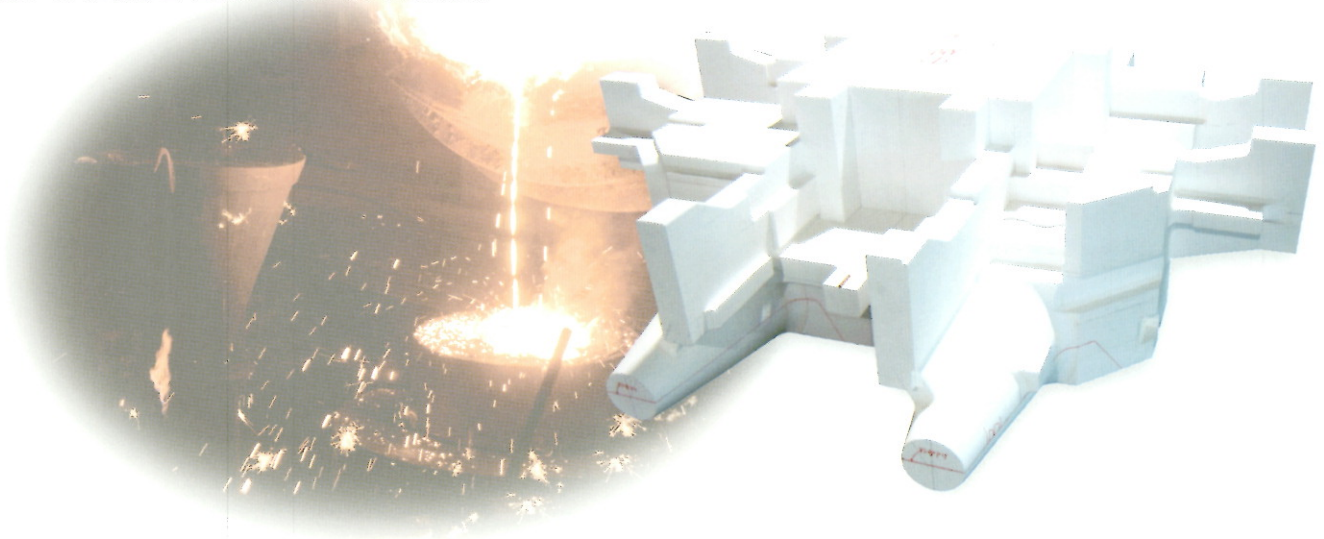
アキレススチレンブロックFMC用グレードの特長

- 1 美面仕上げに適した小粒径のスチレンビーズを使用しております。
より薄い模型の作成にも適用できます。
- 2 良好な切削性を有し寸法安定性に優れます。
- 3 プレス型模型、工作機械用途などにも適用できます。
- 4 高融着のため塗型剤の浸透を軽減できます。
- 5 全数、重量及び品質の管理を徹底しております。



<木型代替用>

消失模型用途以外に、従来技術の木型代替用として、高密度・高強度グレードをご用意しております。特に、大型模型の製作などに使用します。





注意

注意事項

- 70℃以下の環境下でご使用ください。
- 保管中は直射日光に長時間あてないでください。
- 石油類、有機溶剤(アルコール類を除く)に侵されるますので塗料・接着剤の選択には十分ご注意ください。
- 梱包・輸送に当たっては、角欠けが無いようにご注意ください。



警告

火気厳禁の徹底

- アキレスEPS製品の原料保管・施工に関しては、火気厳禁を徹底して下さい。



ISO9001登録
JCQA-1367
断熱資材事業部

ISO14001登録
JCQA-E-0160
足利第一工場
足利第二工場
沼津第二工場
美瑛工場・九州工場



CM003

アキレス株式会社

断熱資材事業部 断熱資材販売部

本社：〒169-8885 東京都新宿区北新宿2-21-1 新宿フロントタワー
TEL 03-5338-9568

関西支社：〒530-0005 大阪府大阪市北区中之島2-2-7 中之島セントラルタワー
TEL 06-4707-2351

北海道営業所：〒061-3241 北海道石狩市新港西1-726-3
TEL 0133-73-9591

九州営業所：〒813-6591 福岡県福岡市東区多の津1-1-4
TEL 092-622-2871

東北：〒980-0803 宮城県仙台市青葉区国分町1-6-9 マニュアルプレイス仙台7F
東北アキレス(株)
TEL 022-214-8611

北関東：〒327-0001 栃木県佐野市小中町48
関東アキレスエアロン(株)
TEL 0283-24-2531

■このカタログの内容は2015年3月現在のものです。■掲載されている仕様は予告なく変更することがあります。